

三菱電機放電加工機 部品販売のご案内

# サマーキャンペーン2021

〈期間:2021年6月14日~2021年7月30日〉

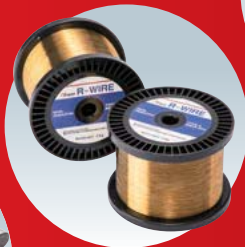
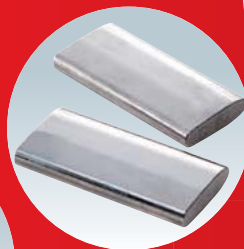
今なら最大

# 25%OFF!

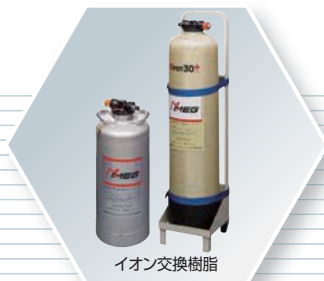
純正部品の  
特別価格は今だけ!

三菱電機EDM  
パーツオーダーシステム  
同時開催中!

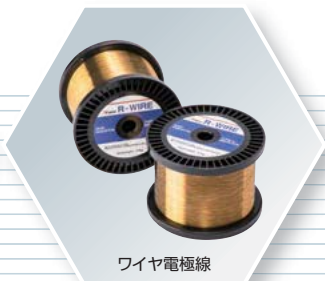
まとめて  
お安く購入!



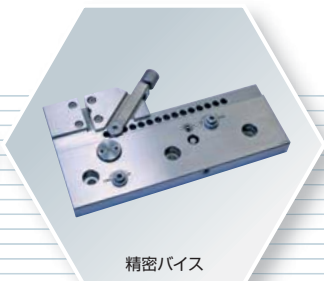
## 取扱部品〈例〉



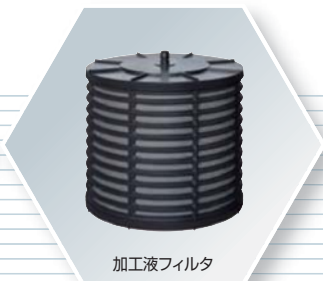
イオン交換樹脂



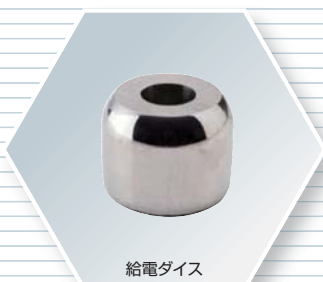
ワイヤ電極線



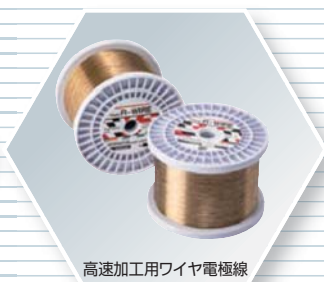
精密バイス



加工液フィルタ



給電ダイス



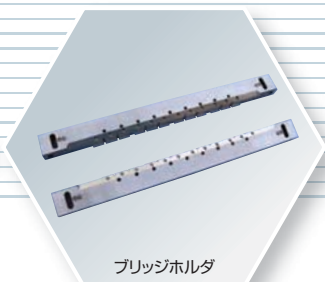
高速加工用ワイヤ電極線



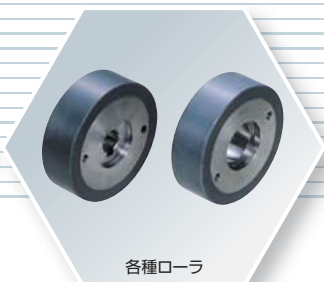
加工液ノズル



ダイヤモンドダイス



ブリッジホルダ



各種ローラ



各種ローラ

## ご注文方法

三菱電機EDMパーツオーダーシステムからのご注文、または弊社指定のFAX注文書へ必要数をご記入いただき、有効期間内に送信をお願いいたします。

ご質問やご不明な点がございましたら、弊社コールセンター、機械ご購入代理店、販売店へお問い合わせください。

## 三菱電機メカトロニクスエンジニアリング株式会社

詳細については、下記窓口までお問い合わせください

□東日本地区 東日本コールセンター TEL.048-710-4395

□中日本地区 本社コールセンター TEL.052-719-7121

□西日本地区 西日本コールセンター TEL.06-6489-0421

ホームページ <https://www.mmeg.co.jp>

